



# S37

## SPEED SENSOR



This sensor is used for scanning of speed and position of rotating target wheel or mark from soft magnetic material. It is inductive sensor suitable for cam and crank application.

Der Geber ist für die Abtastung der Drehzahl und Position des rotierenden Geberrads oder der Markierung aus magnetisch weichem Material bestimmt. Es handelt sich um den Induktionsgeber, passend für die Drehzahlabtastung der Kurbelwelle und der Nockenwelle.

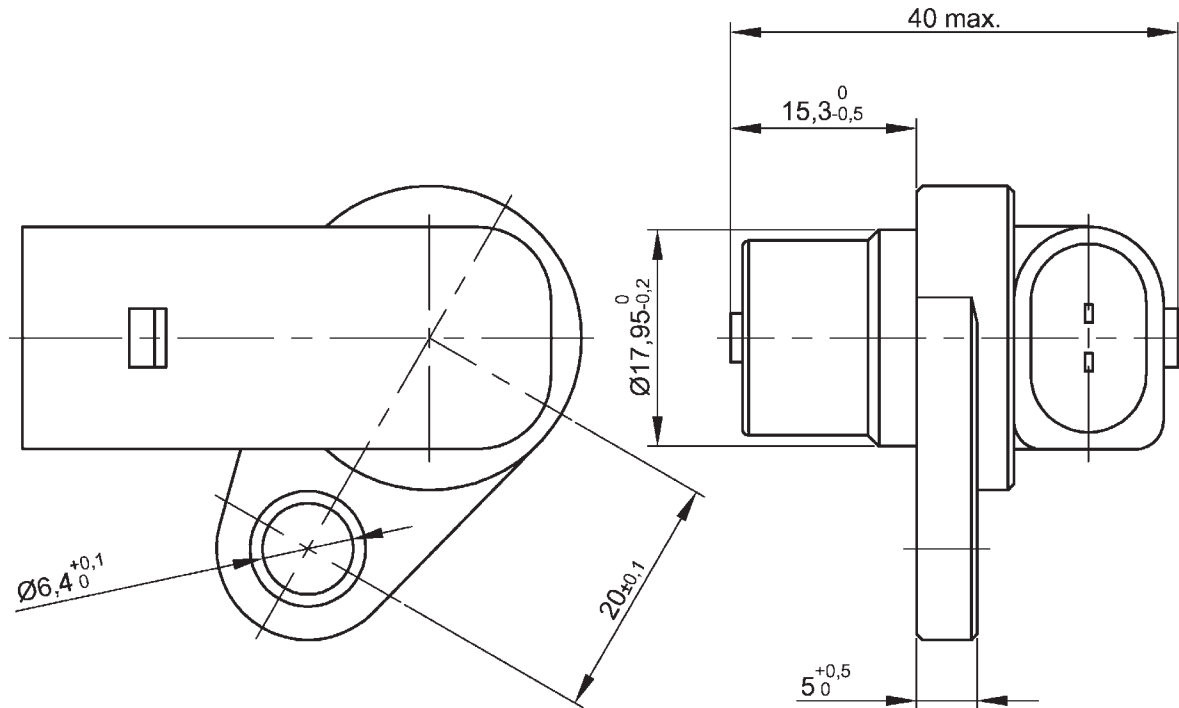
Snímač je určen pro snímání otáček a polohy rotujícího snímacího kola nebo značky z magneticky měkkého materiálu. Jedná se o snímač induktivní, vhodný pro snímání otáček klikového a vačkového hřídele.

# S37



## SPEED SENSOR

### Dimensions



### Basic technical data

Working air gap >

Working temperature >

Speed of target wheel >

Induced voltage >

Mounting >

Degree of protection (IP code) >

Connector >

max. 1,3 mm

from -40°C to +150°C

from 60 rpm to 8000 rpm

min. 200 mV at 60 rpm

and air gap 1,3 mm

max. 250 V at 8000 rpm

and air gap 0,5 mm and resistive load 10 kΩ

with fixing screw M6

IP56K

2 pins connector VW 1J0 900 962

v 01