



SHD51.2

SPEED SENSOR



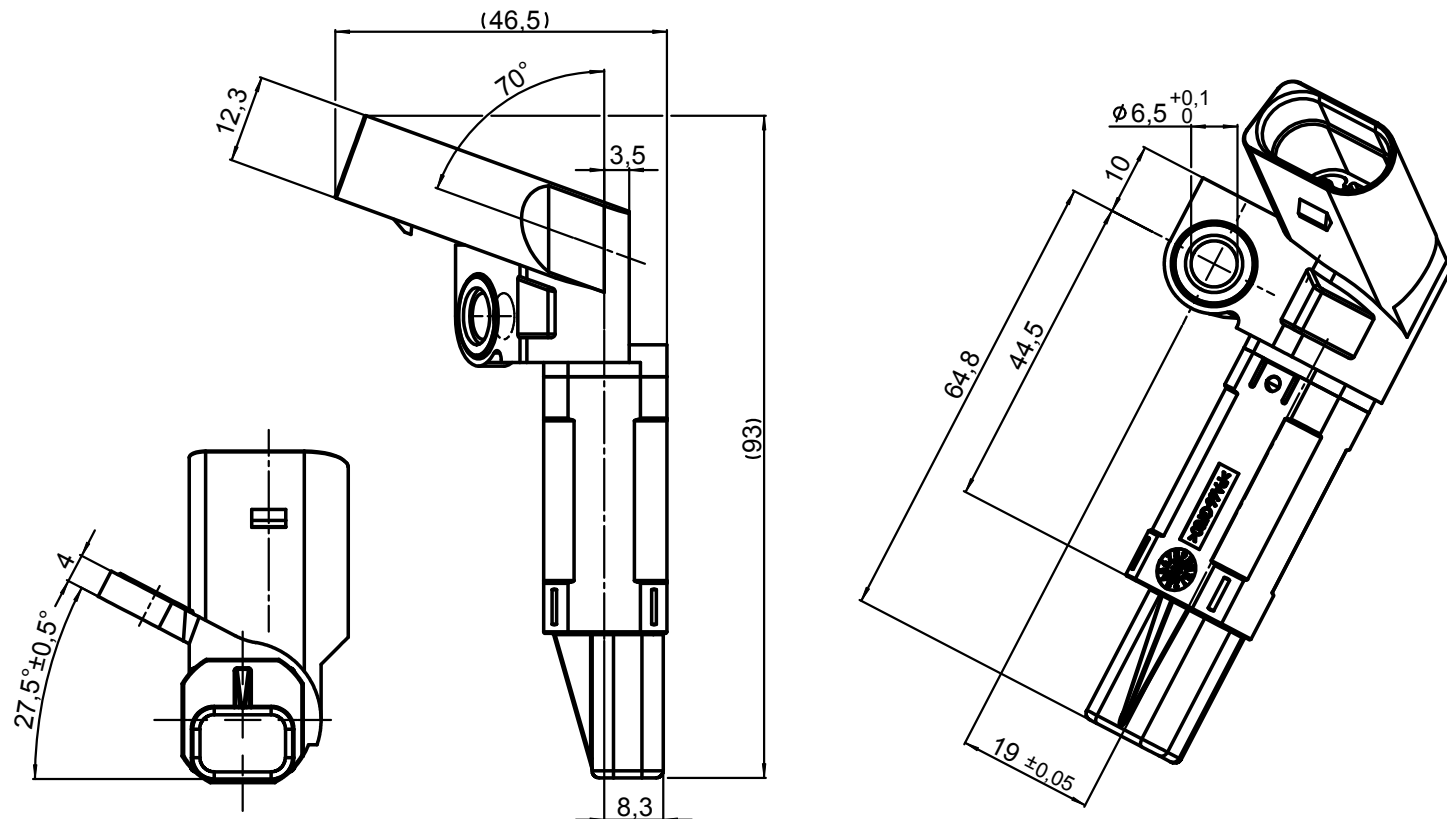
The sensor is suitable for sensing the speed and direction of rotation crankshaft with high precision angular rotation (start-stop).

Der Sensor ist zum Erfassen der Geschwindigkeit und Richtung der Drehung der Kurbelwelle mit hoher Präzision Winkelrotation (Start-Stopp).

Snímač je vhodný ke snímání otáček a směru otáčení klikového hřídele s vysokou přesností úhlového natočení (Start-Stop).

SPEED SENSOR

Dimensions



Basic technical data:

Working air gap >
Working temperature >
Speed range forward >
Speed range reverse >
Supply voltage >
Phase delay (falling edge)>
Rising / falling edge time >
Output signal low>
Output signal high>
Output pulse width forward
Output pulse width reverse
Supply current >
Open collector current >
Power on time >
Mounting >
Degree of protection (IP code) >
Connector >

0,2 ÷ 1,6 mm
-40°C ÷ 150°C
60 ÷ 7 000 min⁻¹
max 4000 min⁻¹
4,5 ÷ 17 V
(1,5 ± 0,4)° KW
max 20 µs / max 1,5 µs
max 0,5 V
min 90% U_{cc}
43±6,4 ms
88±13,2 ms
max 20 mA /typ. 10mA
max 20 mA
max. 1 ms
with fixing screw M6
IP6K9K
1J0.900.962 - code I