



SHD51

SPEED SENSOR



This sensor is used for scanning of speed and position of rotating magnetic target wheel. The sensor is suitable for crank application with high accuracy of displacement angle.

Der Geber ist für die Abtastung von Drehzahl und Position des magnetischen rotierenden Geberrad bestimmt. Es handelt sich um Hall Geber. Er ist passend für die Drehzahlabtastung der Kurbelwelle mit hoher Genauigkeit der Winkeldrehung.

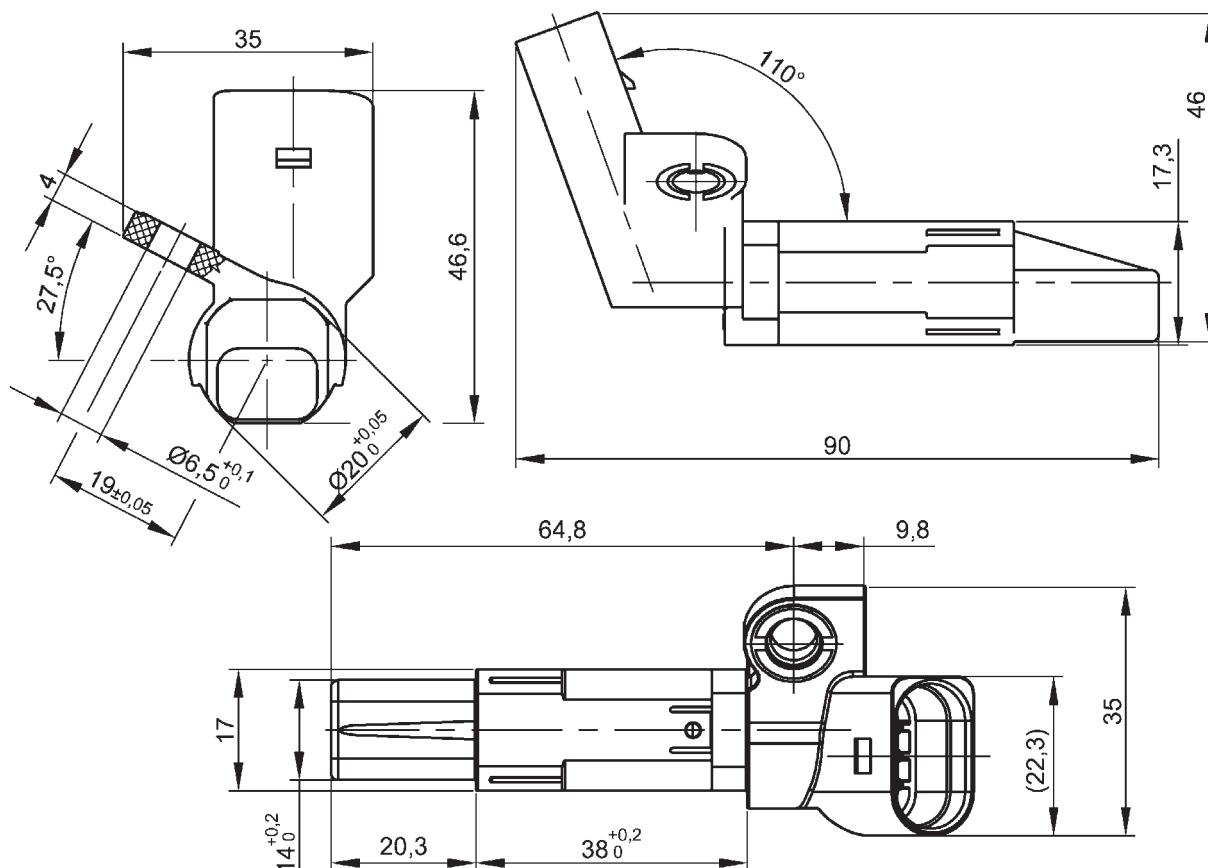
Snímač je určen pro snímání otáček a polohy magnetického rotujícího kola. Jedná se o Hall snímač. Je vhodný ke snímání otáček klikového hřídele s vysokou přesností úhlového natočení.

SHD51

SPEED SENSOR



Dimensions



Basic technical data

Working air gap >	from 0,3mm to 1,5 mm
Working temperature >	from -40°C up to +150°C; +160°C during 100 hours
Speed range >	from 30 rpm to 8000 rpm
Supply voltage >	from 4,2 to 24V _{DC}
Phase delay >	0,95° ± 0,55° (by all conditions)
Supply current >	max. 7mA (typically 4,2mA)
Output current >	max. 25mA
Output signal >	U _{low} = max. 0,5V _{DC} U _{high} = min. 0,9U _{CC}
Power on time >	max. 9ms (U _{CC} > U _{CC} min)
Response time >	max. 59ms by all conditions
Rising/falling edge time >	max. 25µs/max. 2µs
Mounting >	with fixing screw M6
Connector >	3 pins connector VW 1J0 900 962 – code I