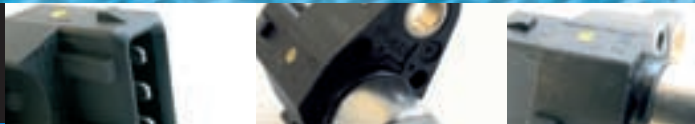




S33

SPEED SENSOR



This sensor with Hall chip is used for scanning of speed and position of rotating target wheel or gauge mark made from soft magnetic material. This sensor is suitable for crank application.

Der Geber mit Hall - IC ist für die Drehzahl und Positionsabtastung des rotierenden Geberrads oder der Markierung aus magnetisch weichem Material bestimmt. Der Geber ist passend für die Drehzahlabtastung der Kurbelwelle.

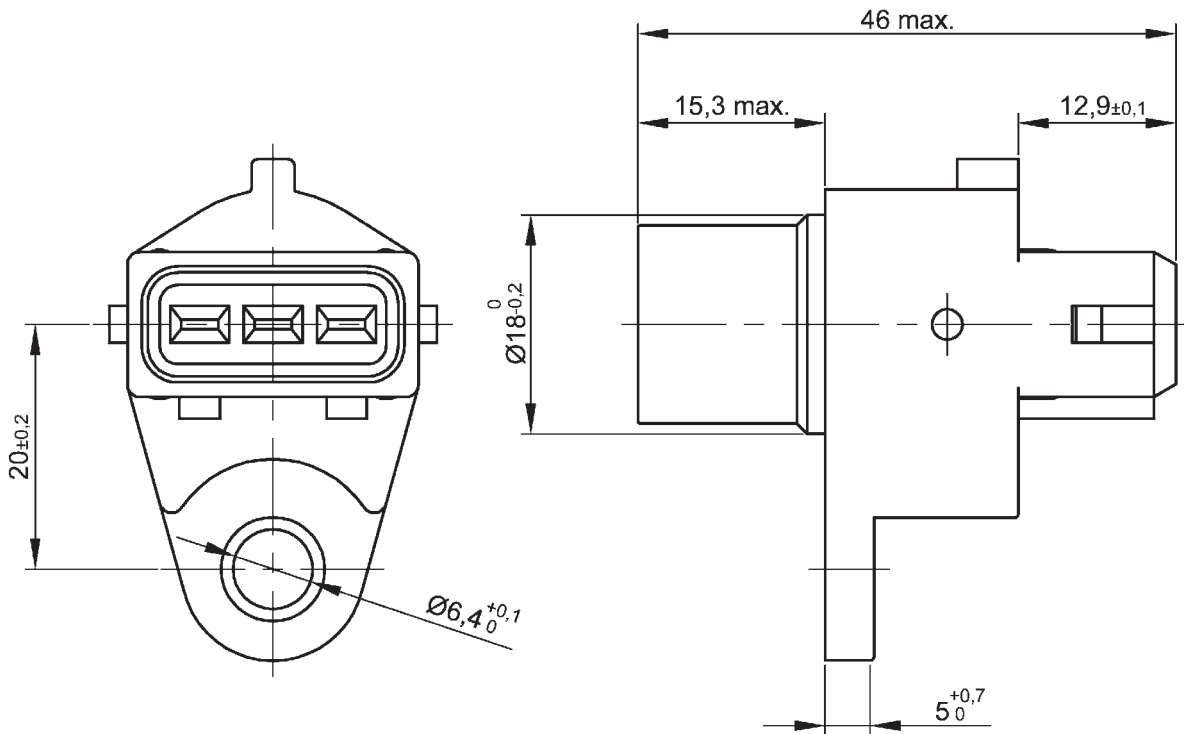
Snímač s Hallovým čidlem je určen pro snímání otáček a polohy rotujícího snímacího kola nebo značky z magneticky měkkého materiálu. Snímač je vhodný pro snímání otáček klikového hřídele.

S33

SPEED SENSOR



Dimensions



Basic technical data

| | |
|---------------------------------------|---|
| Working air gap > | from 0,5 mm to 1,5 mm |
| Working temperature > | from -40°C to $+130^{\circ}\text{C}$ |
| Speed range > | from 60 rpm to 6500 rpm |
| Supply voltage > | from 4,5 to 16 V_{DC} |
| Supply current > | 12 mA (by 5 V_{DC}) |
| Output voltage / current > | max. 24 V / max. 20 mA |
| Output signal > | $U_{\text{low}} = \text{max. } 0,5 V_{\text{DC}}$ $U_{\text{high}} = \text{min. } 0,9 U_{\text{CC}}$ |
| Power on time > | max. 700 ms |
| Phase delay (rising / falling edge) > | max. $+3^{\circ}$ / max. $+2^{\circ}$ |
| $U_{\text{low}} / U_{\text{high}}$ > | max. 0,8 V_{DC} / min. 0,9 U_{CC} |
| Rising / falling edge time > | max. 25 μs / max. 1 μs |
| Mounting > | with fixing screw M6 |
| Degree of protection (IP code) > | IP56K |
| Connector > | 3 pins connector VW 191 900 962 E |