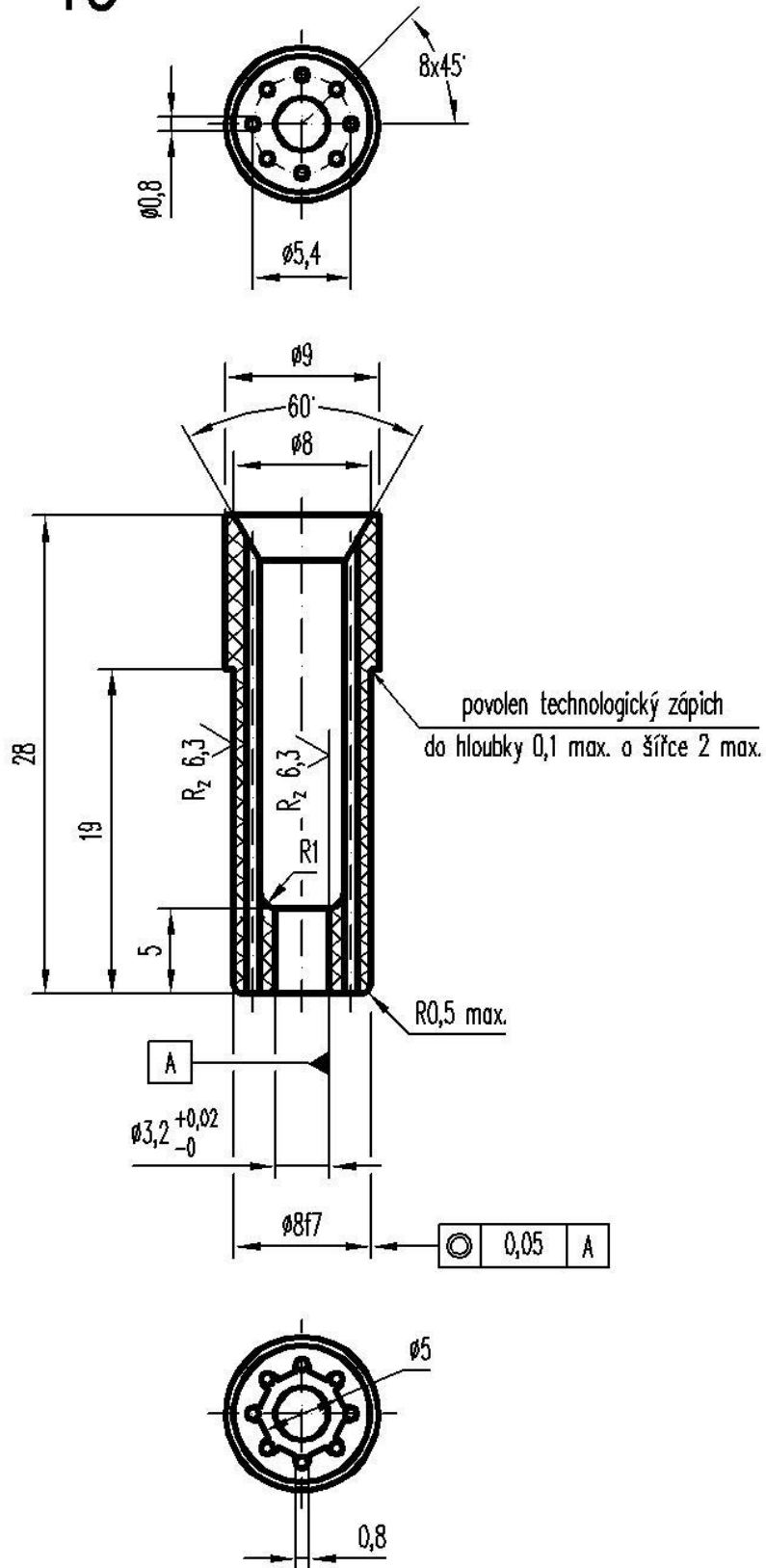
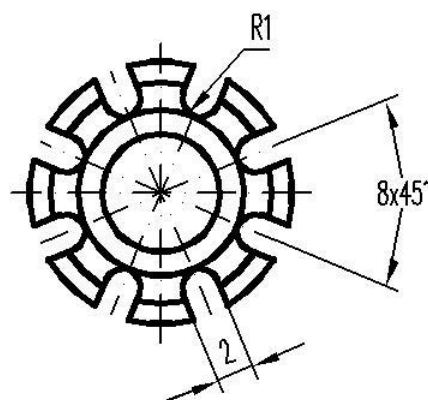
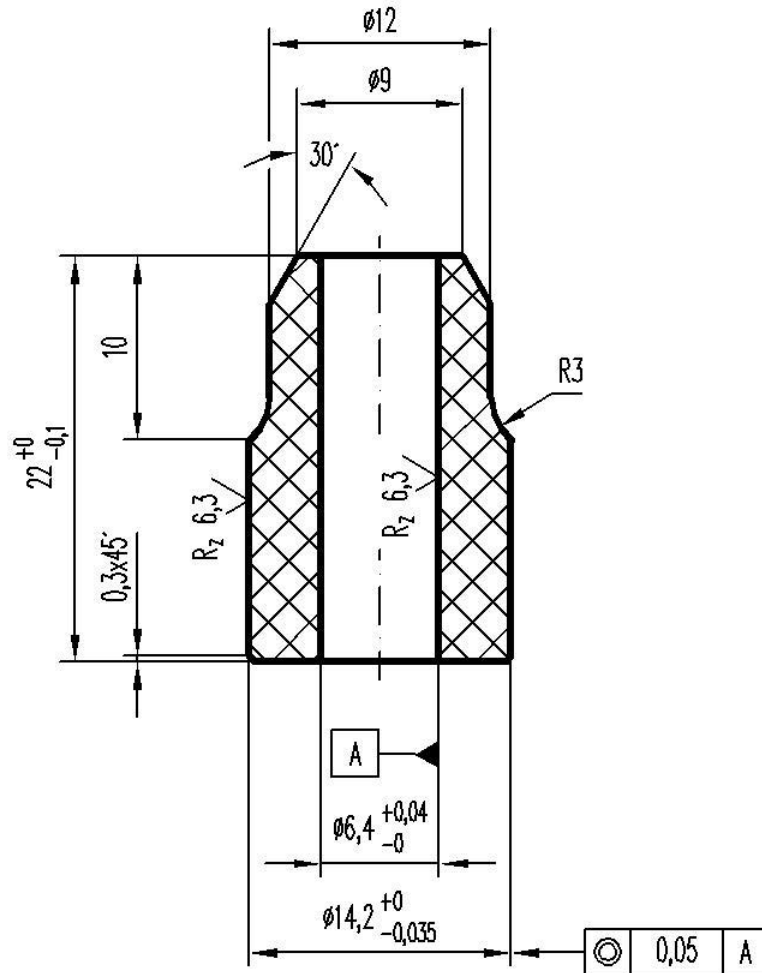


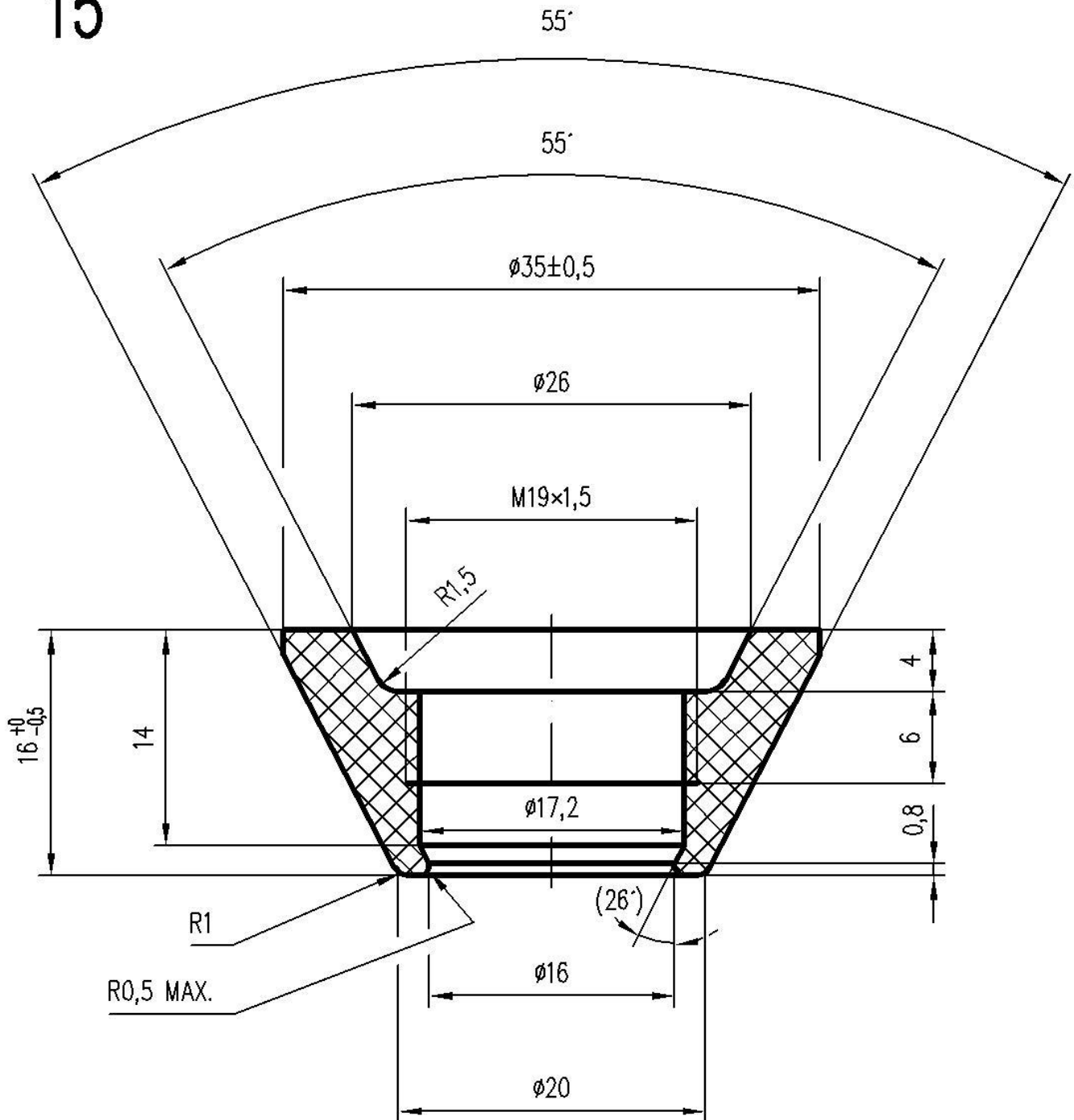
13



14

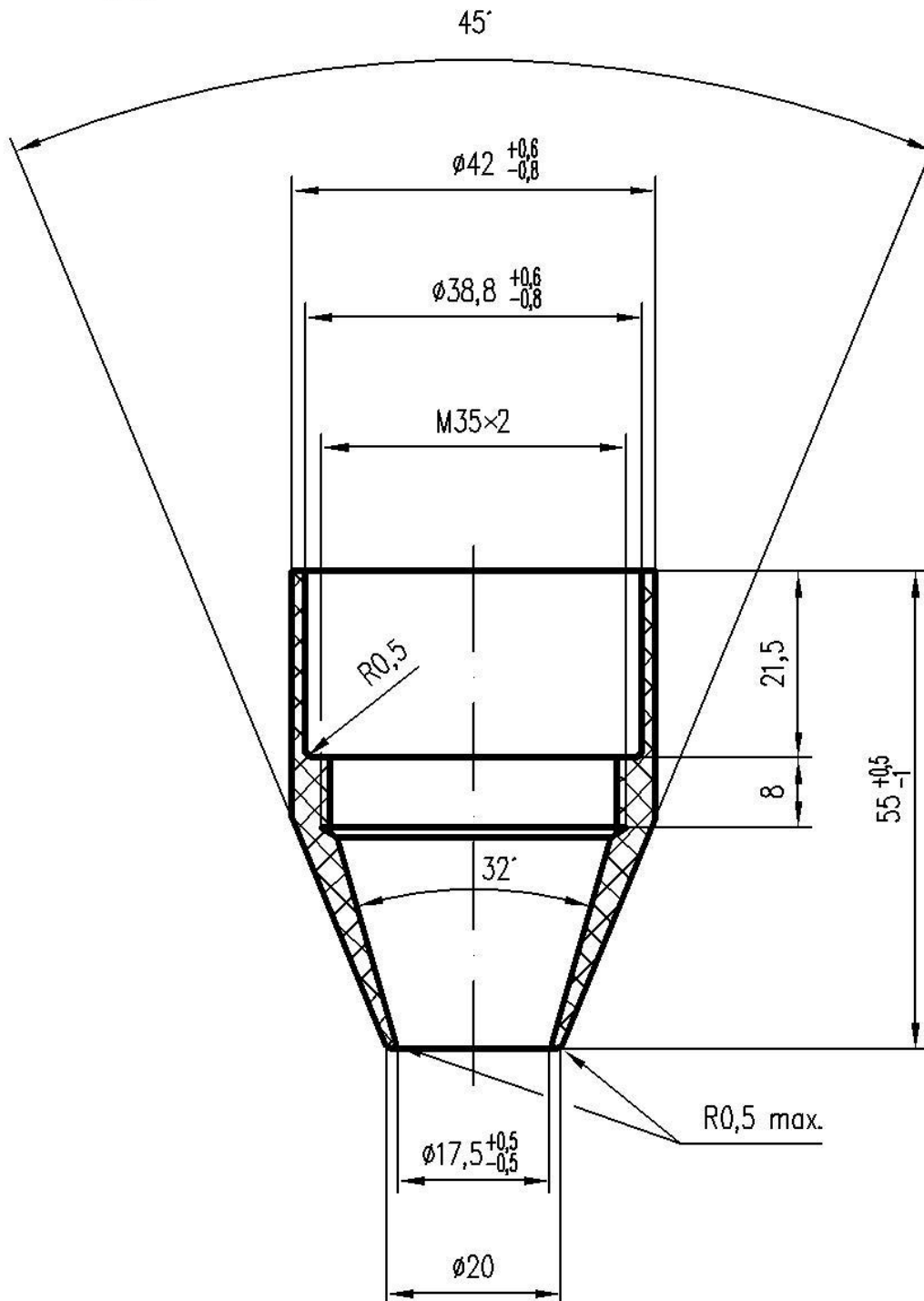


15



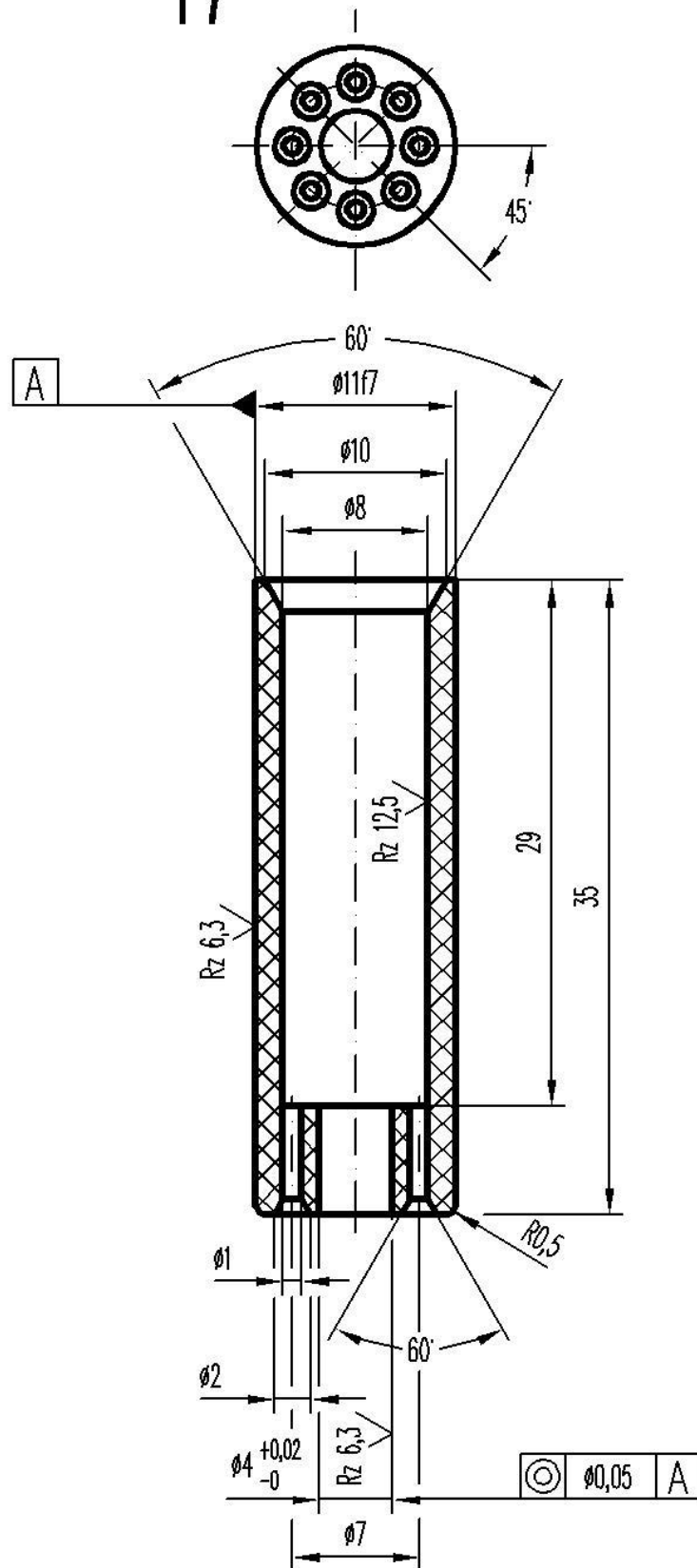
DOVOLENÉ VADY:  
 DLE ETALONU č.415-9990.45

16

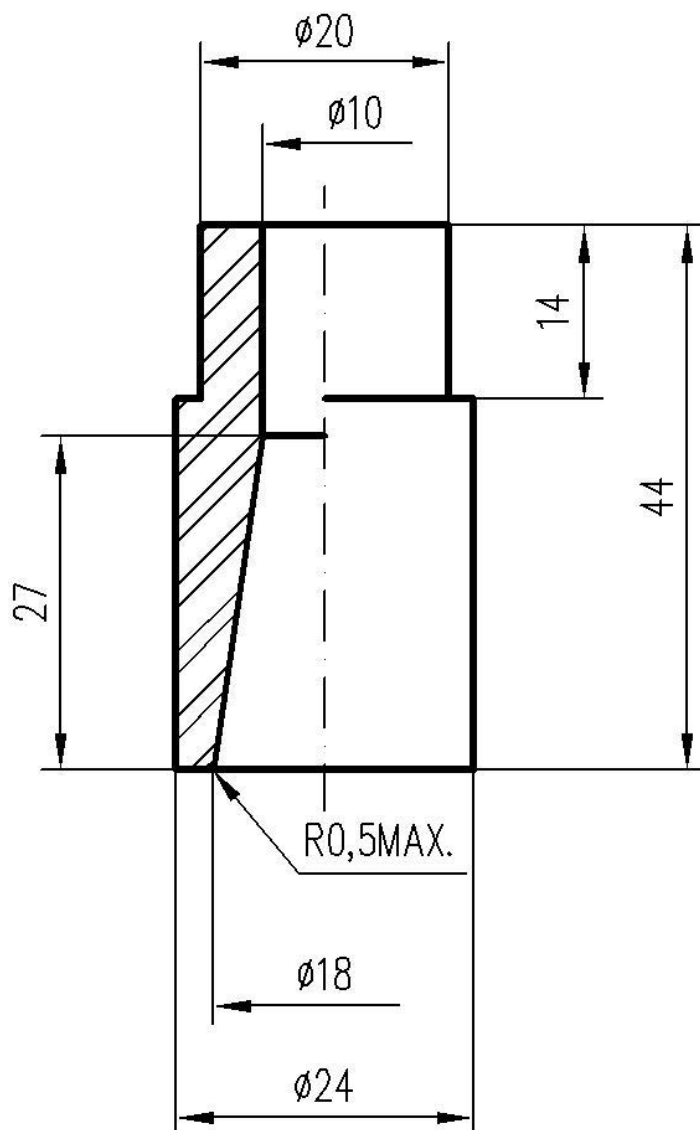


DOVOLENÉ VADY:  
DLE ETALONU č.415-9990.45

17



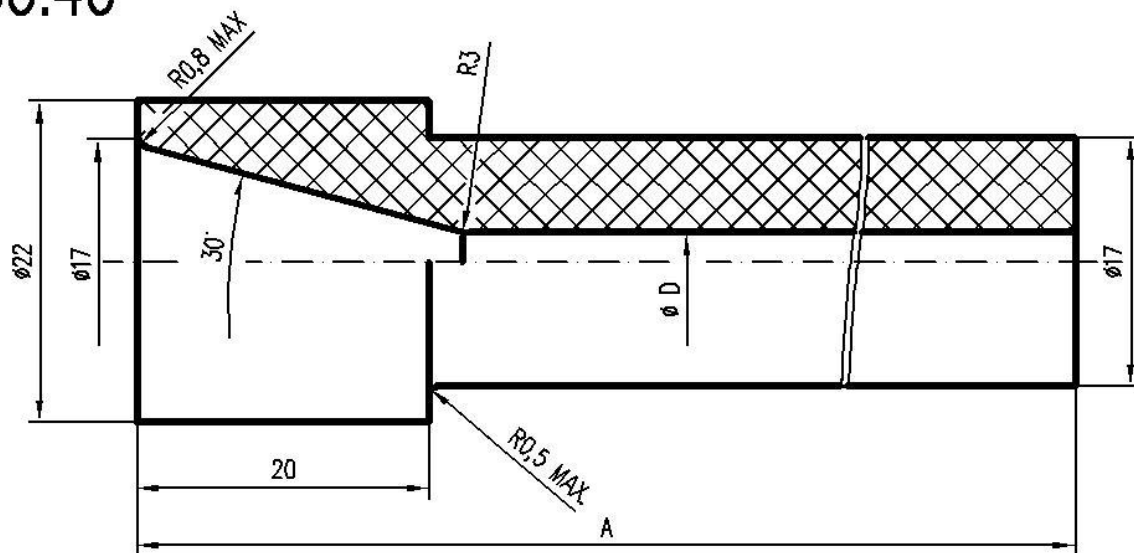
# 43.18



NA VÝROBKU JSOU PŘÍPUSTNÉ TYTO VADY:

1. SKVRNY ZPŮSOBENÉ Fe DO MAX.  $\phi 2\text{mm}$
2. VYDROLENINY, ODŠTĚPKY A DŮLKY  $\emptyset$  MAX. PLOŠE  $2\text{mm}^2$
3. JEMNÉ KRUHOVÉ RÝHY DO HLOUBKY MAX.  $0,3\text{mm}$

# 53.43



ROZMĚR "A" = 60 ÷ 80 PODLE TECHNICKÝCH MOŽNOSTÍ VÝROBCE, POTŘEBÁM  
 VTŽ NEJVÍCE VYHOVUJE ROZMĚR "A" = 80  
 U CELÉ SERIE DODRŽET ROZMĚR "A" STEJNÝ

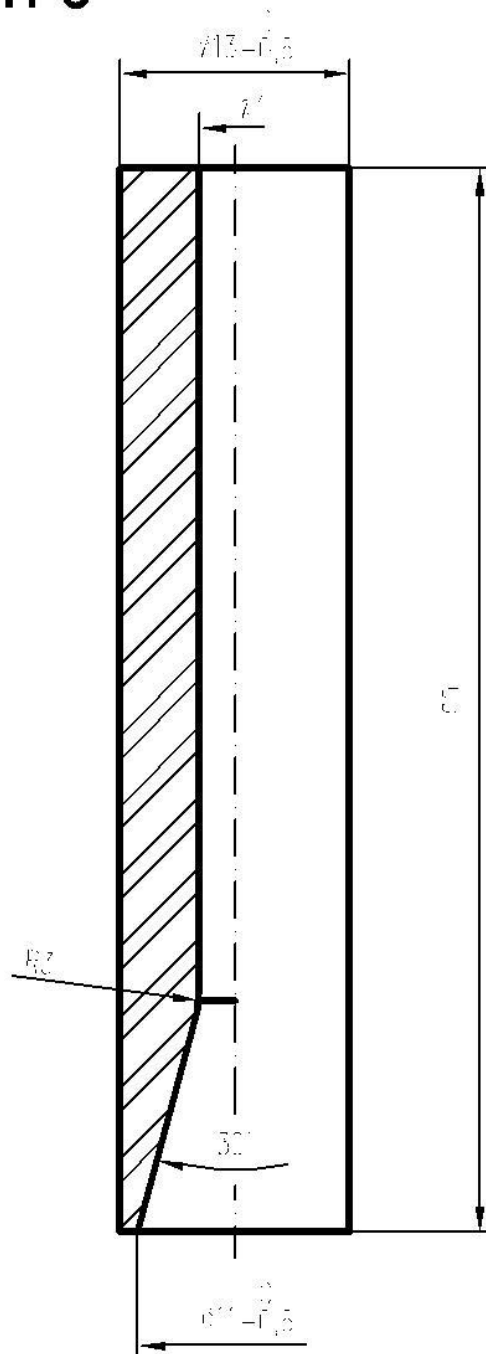
PROVEDENÍ	ø D
A	4
B	5
C	7
D	9

NA VÝROBKU JSOU PŘÍPUSTNÉ TYTO VADY:

1. NEVYTAVENÉ SKVRNY Fe ø3 MAX.
2. VYDROLENINY A DŮLKY V MAX. PLOŠE 2,5 mm<sup>2</sup>
3. KRUHOVÉ RÝHY DO 0,3 mm MAX.
4. OŠTÍPANÉ HRANY NA VNĚJŠÍCH PRŮMĚRECH DO HLOUBKY 0,5mm V DÉLCE 1/3 OBVODU

VTŽ CHOMUTOV

63.76



NA VÝROBKU JSOU PŘÍPUSTNÉ TYTO VADY:

1. SKVRNY ZPŮSOBENÉ Fe DO MAX.  $\varnothing 2\text{mm}$
2. VYDROLENINY, ODŠTĚPKY A DŮLKY  $\varnothing$  MAX. PLOŠE  $2\text{mm}$
3. JEMNÉ KRUHOVÉ RÝHY DO HLOUBKY MAX.  $0,3\text{mm}$
4. OŠTÍPANÉ HRANY NA VNĚJŠÍCH PRŮMĚRECH DO HLOUBKY  $0,5\text{mm}$  V DÉLCE  $1/3$  OBVODU